

Nombre: \_\_\_\_\_ Curso: \_\_\_\_\_ Fecha: \_\_\_\_\_

- 1 Completa los siguientes esquemas de cada una de las fases de división celular y escribe sus características.



Profase

Características



Anafase

Características



Metafase

Características



Telofase

Características

- 2 Responde: ¿Con cual de los dos mecanismos de división celular, mitosis y meiosis, se pueden asociar la fases anteriores? ¿Por qué?

---

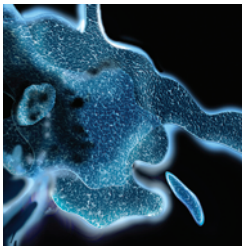


---



---

- 3 Indica qué estructuras utilizan los siguientes organismos para desplazarse.




---




---

- 4 De acuerdo con la información que hay en cada casilla contesta las preguntas que aparecen a continuación

1. Óvulos	2. Difusión	3. Mitosis	4. ADN
5. Membrana	6. Reproducción	7. Núcleo	8. Meiosis
9. Fase	10. Espermatozoides	11. Metafase	12. Célula

- a. ¿Qué relación crees que hay entre la información de las casillas 1, 8 y 10? Justifica tu respuesta.

---



---



---

- b. ¿Qué afirmación puedes hacer con base en la información de las casillas 3, 6, 7 y 12?

---

---

---

- c. ¿Crees que hay alguna relación entre las casillas 2, 5 y 12? Explica tus razones.

---

---

---

- d. ¿Qué importancia tiene la información de la casilla 4 para los seres vivos? Justifica la respuesta.

---

---

---

- e. ¿Cómo se vería representada en un grafiti la información de las casillas 6, 1, 10 y 4?

---

---

---

- f. ¿Con qué otras palabras se puede relacionar la palabra de la casilla 11?

---

---

---

**5** Lee el texto. Luego, consulta sobre el tema.

La clonación es un proceso mediante el cual se realizan copias iguales de individuos a partir de diferentes células del cuerpo mediante diversas técnicas de ingeniería genética. La oveja Dolly es un ejemplo representativo del primer mamífero clonado en 1996.



Fotografía de la oveja Dolly.

**6** Responde con base en tu consulta:

- a. ¿Qué son las células madre y qué relación tienen con la clonación?

---

---

---

---

---

- b. ¿Qué ventajas crees que tiene la clonación para los seres vivos? Justifica tu respuesta.

---

---

---

- c. ¿Qué desventajas tiene el proceso de clonación?

---

---

---

- d. ¿Qué opinas sobre la posibilidad de clonar seres humanos? Argumenta tus razones.

---

---

---